

ข้อตกลงระดับการให้บริการ

งานที่ให้บริการ	การออกใบอนุญาตส่งออกน้ำตาลทราย
หน่วยงานที่รับผิดชอบ	สำนักงานคณะกรรมการอ้อยและน้ำตาลทราย

ขอบเขตการให้บริการ

สถานที่ / ช่องทางการให้บริการ

1. export.ocsb.go.th

ระยะเวลาเปิดให้บริการ

วันจันทร์-วันศุกร์

(ยกเว้นวันหยุดที่ทางราชการกำหนด)

ตั้งแต่เวลา 08.30 -12.00 น.และ 13.00 -16.30 น.

ข้อกำหนดการให้บริการ

เอกสารหรือหลักฐานที่ต้องใช้

- คำขอรับใบอนุญาตส่งสินค้าออกไปนอกราชอาณาจักร : แบบ อ.1 จำนวน 1 ฉบับ
- คำขอหนังสืออนุญาตให้ส่งน้ำตาลทรายออกนอกราชอาณาจักร : แบบกน.9 จำนวน 1 ฉบับ
(กรณีที่มีการมอบอำนาจให้ลงลายมือชื่อพร้อมทั้งประทับตราบริษัท)
- แบบฟอร์มใบอนุญาตส่งสินค้าออกไปนอกราชอาณาจักร : แบบ อ.2 จำนวน 1 ฉบับ
- สำเนาเอกสารหลักฐานการซื้อขาย เช่น สัญญาซื้อขายน้ำตาลทราย invoice จำนวน 1 ชุด
ที่มีการลงนามลงรับรองสำเนาถูกต้อง
- สำเนาเอกสาร TELEX ที่มีการลงนามลงรับรองสำเนาถูกต้อง จำนวน 1 ชุด
- สำเนาเอกสารหลักฐานเกี่ยวกับการเงิน ได้แก่ สำเนาเอกสารการชำระเงินค่าสินค้า, LC ชนิดเพิกถอนไม่ได้ที่ระบุรับซื้อ เมืองตราส่ง ปริมาณ ราคาและมูลค่า เงื่อนไข การซื้อขาย รวมทั้งระยะเวลาการส่งมอบ และเอกสารการชำระเงินด้วยวิธีอื่น นอกจากเอกสารเลตเตอร์ออฟเครดิต ตามประกาศสำนักงานคณะกรรมการอ้อยและน้ำตาลทราย เรื่องกำหนดให้ใช้เอกสารการชำระเงินด้วยวิธีอื่นนอกจากเอกสารเลตเตอร์ออฟเครดิต เพื่อประกอบการพิจารณาอนุญาตส่งน้ำตาลทรายออกนอกราชอาณาจักร ลงวันที่ 29 กันยายน พ.ศ.2549 ที่มีการลงนามลงรับรองสำเนาถูกต้อง

ค่าธรรมเนียม

- ค่าแบบฟอร์มใบอนุญาตส่งออกสินค้าไปนอกราชอาณาจักร แบบ อ.1 ชุดละ 30 บาท (ซื้อที่กรมการค้าต่างประเทศ กระทรวงพาณิชย์)
- ค่าธรรมเนียม ไม่มี

ระดับการให้บริการ

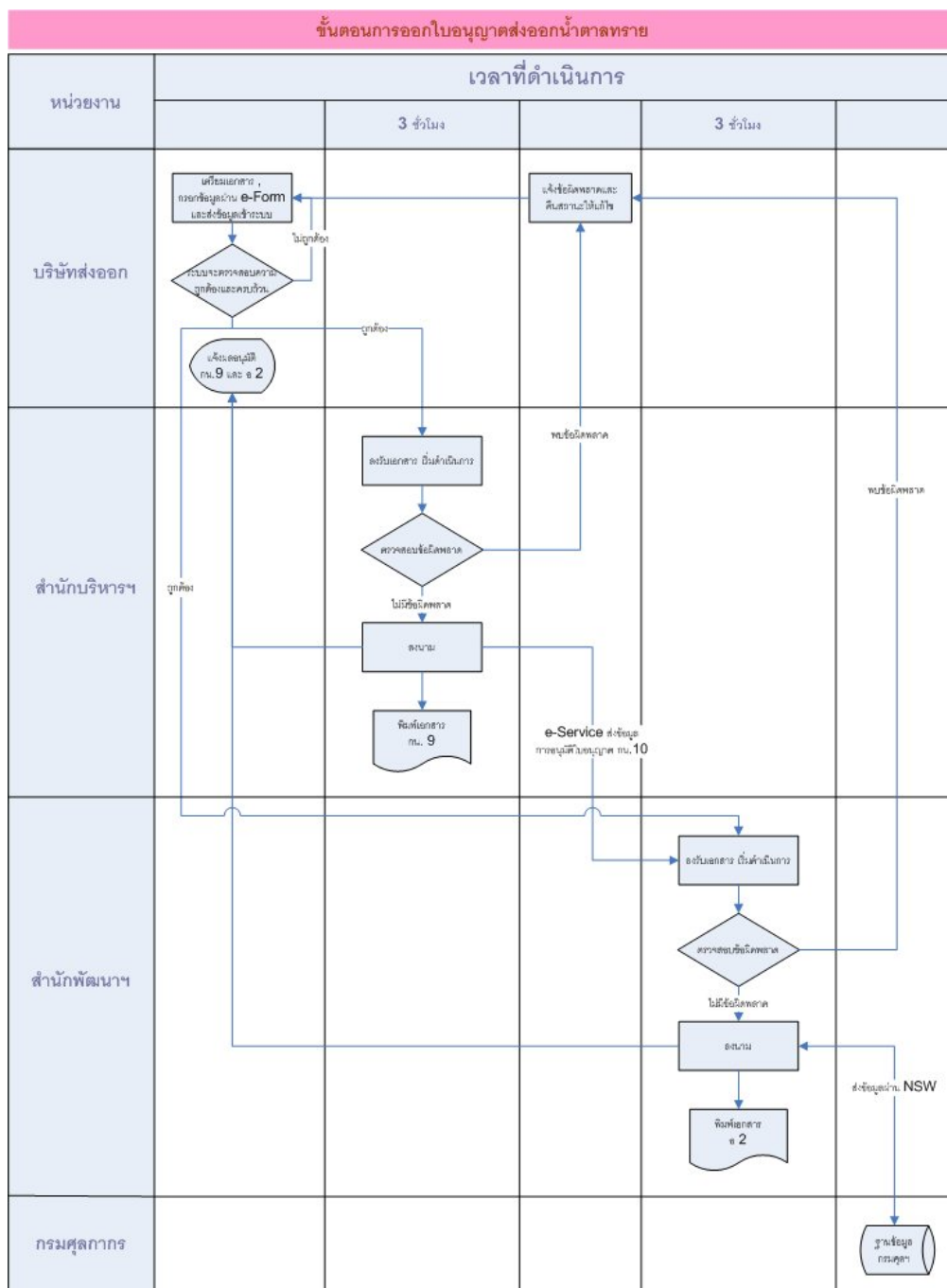
ระยะเวลา

ใช้ระยะเวลาทั้งสิ้นไม่เกิน 6 ชั่วโมงทำการ โดยเริ่มนับระยะเวลาตั้งแต่ผู้ยื่นคำร้องขอใบอนุญาตส่งออก น้ำตาลทรายยื่นคำขอพร้อมเอกสารที่ครบถ้วน ถูกต้องและมีหนังสืออนุญาตให้ส่งน้ำตาลทรายออกนอก ราชอาณาจักร (กน.10) จนถึงได้รับใบอนุญาต

คุณภาพ

- _____ ที่ได้รับจากงานบริการมีความถูกต้องสมบูรณ์
- ผลการสำรวจความพึงพอใจผู้มารับบริการได้คะแนนความพึงพอใจดีเยี่ยมไม่น้อยกว่า 80 %

ขั้นตอนการให้บริการ



การรับเรื่องร้องเรียน

ถ้าการให้บริการไม่เป็นไปตามข้อตกลงที่ระบุไว้ข้างต้นสามารถติดต่อเพื่อร้องเรียนได้ที่

1. สำนักพัฒนาอ้อย น้ำตาลทราย และอุตสาหกรรมต่อเนื่อง
สำนักงานคณะกรรมการอ้อยและน้ำตาลทราย
2. หรือ เว็บไซต์ <http://www.ocsb.go.th>