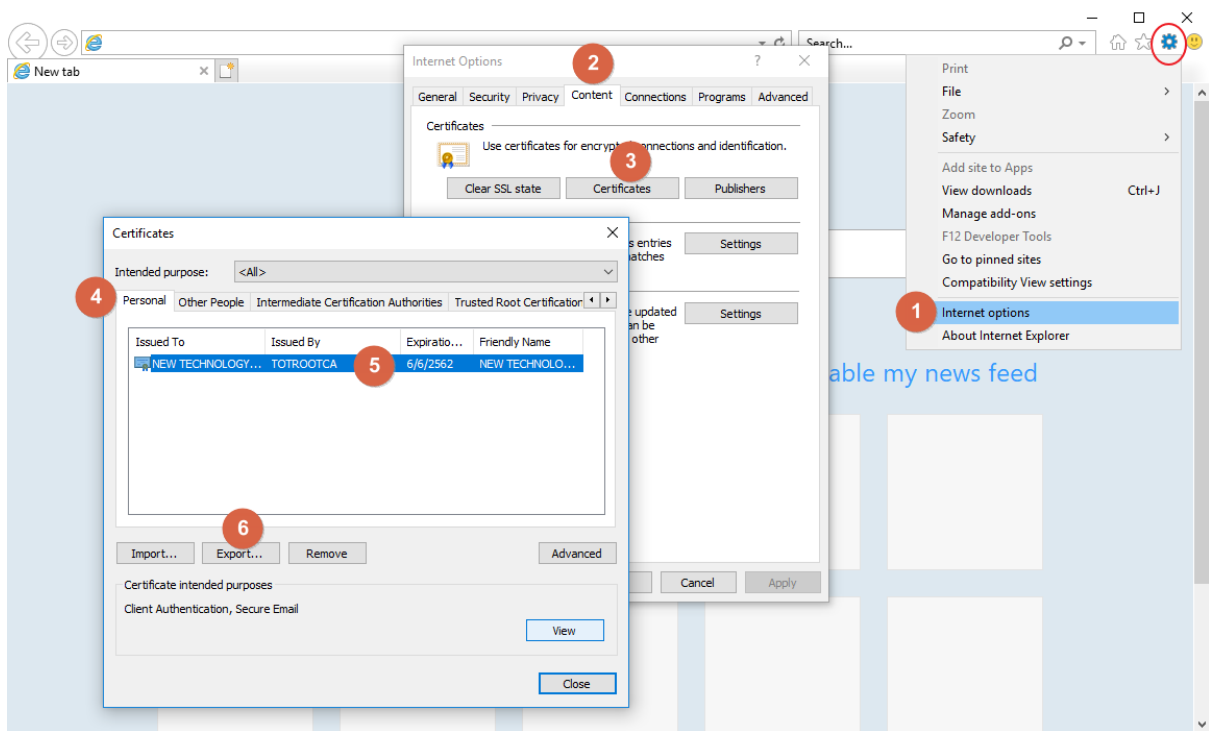


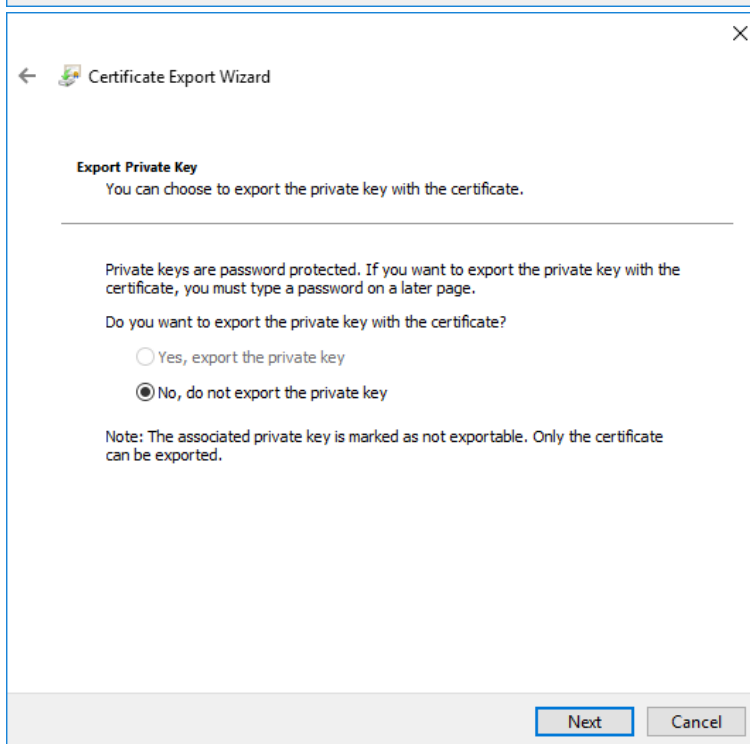
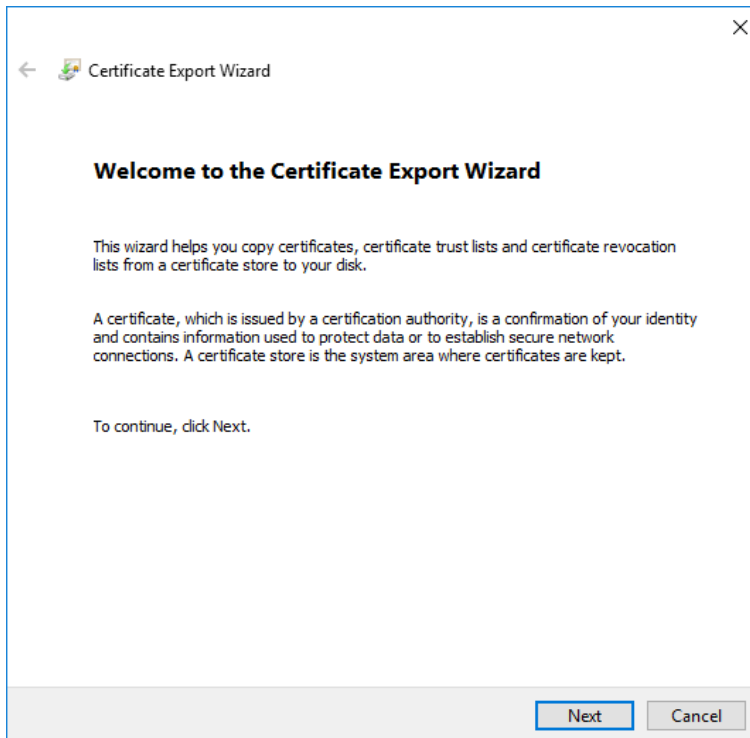
ขั้นตอนการ Export Certificate

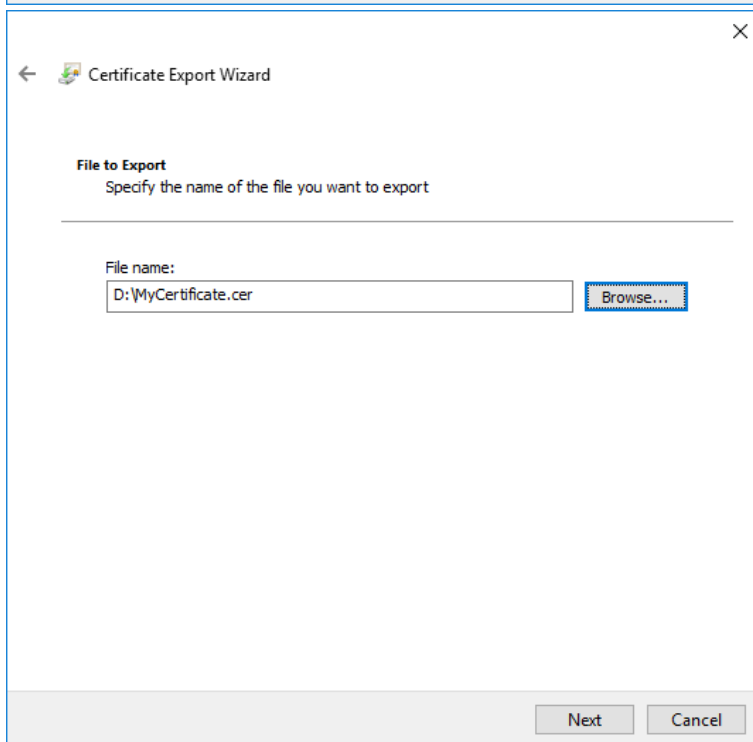
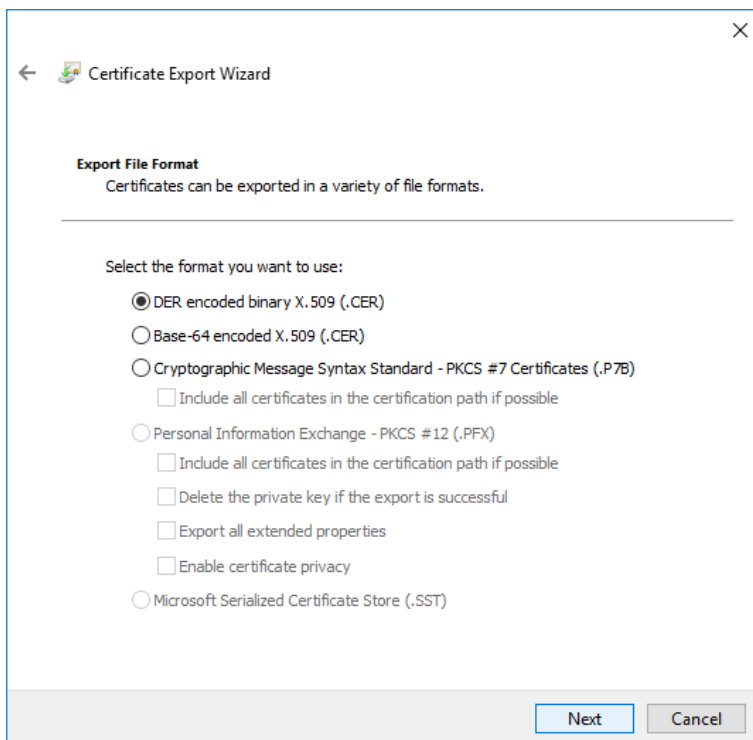
1. เสียบ Token ที่เครื่องคอมพิวเตอร์
2. จากนั้นเปิดโปรแกรม Internet Explorer (IE) แล้วทำตามขั้นตอน ดังรูป

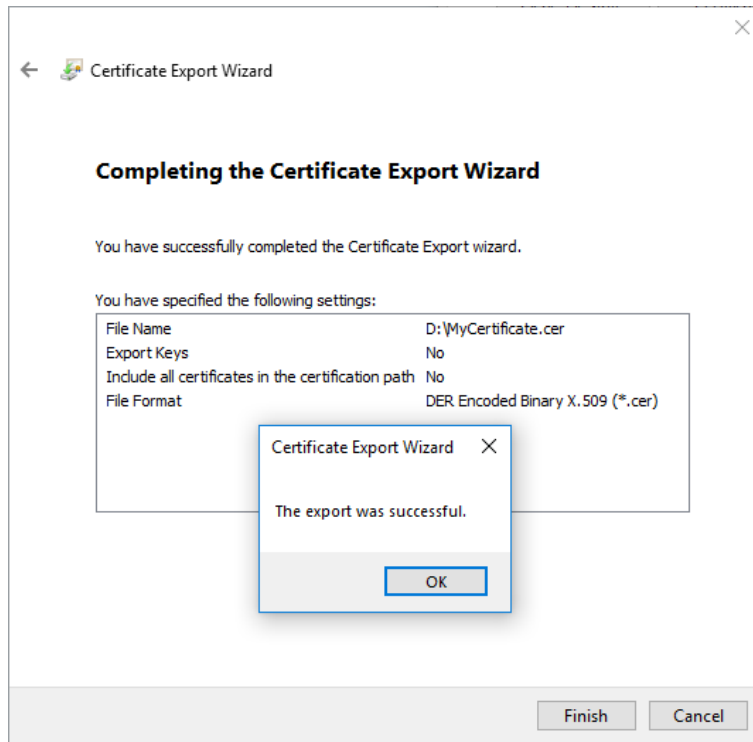


- 1) คลิกที่เมนู Internet Options
- 2) ที่หน้าจอ Internet Options ไปที่แท็บ “Content”
- 3) คลิก “Certificates”
- 4) ที่หน้าจอ Certificates ไปที่แท็บ “Personal”
- 5) คลิกเลือก Certificate ที่ต้องการ Export
- 6) คลิก Export

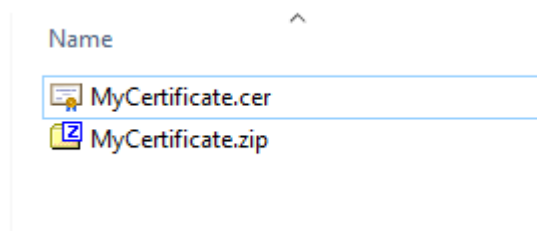
3. จากนั้นเป็นขั้นตอนการ Certificate Export Wizard ให้ทำตามขั้นตอนการ







4. จะได้ Certificate ที่ทำการ Export เป็นไฟล์ .cer ดังรูป



จากรูป เมื่อจะทำการส่งอีเมลไฟล์ .cer จะต้องทำการ Zip ไฟล์ก่อน เพื่อให้สามารถส่งไฟล์ผ่านระบบอีเมลได้โดยไม่ติดปัญหา