



สำนักงานคณะกรรมการอ้อย  
และน้ำตาลทราย (สอณ.)

# คู่มือการใช้งาน (User manual)

## ขั้นตอนการ Export ใบรับรองอิเล็กทรอนิกส์ (Digital Certificate)

---



บริษัท นิวเทคโนโลยี อินฟอร์เมชัน จำกัด  
New Technology Information Co.,Ltd.

เวอร์ชัน 1.2.0 (วันที่ 26/8/2563)

ขั้นตอนการ Export ใบรับรองอิเล็กทรอนิกส์ (Digital Certificate)

| บันทึกประวัติการเปลี่ยนแปลงข้อมูลในเอกสาร |                     |                          |                     |                |
|---|---------------------|--------------------------|---------------------|----------------|
| วันที่                                    | ลำดับการเปลี่ยนแปลง | ข้อมูลหลักที่เปลี่ยนแปลง | เปลี่ยนแปลงโดย      | ตรวจสอบโดย     |
| 24/8/63                                   | 1.0.0               | จัดทำเอกสาร              | นายธีรยุทธ์ ศิลาเกษ | ประยุทธ์ ทองคง |
| 26/8/63                                   | 1.2.0               | ปรับปรุงภาพและข้อความ    | นายธีรยุทธ์ ศิลาเกษ | ประยุทธ์ ทองคง |
|   |                     |                          |                     |                |
|   |                     |                          |                     |                |
|   |                     |                          |                     |                |
|   |                     |                          |                     |                |
|   |                     |                          |                     |                |
|   |                     |                          |                     |                |
|   |                     |                          |                     |                |
|   |                     |                          |                     |                |
|   |                     |                          |                     |                |
|   |                     |                          |                     |                |
|   |                     |                          |                     |                |
|   |                     |                          |                     |                |

## สารบัญ

หน้า

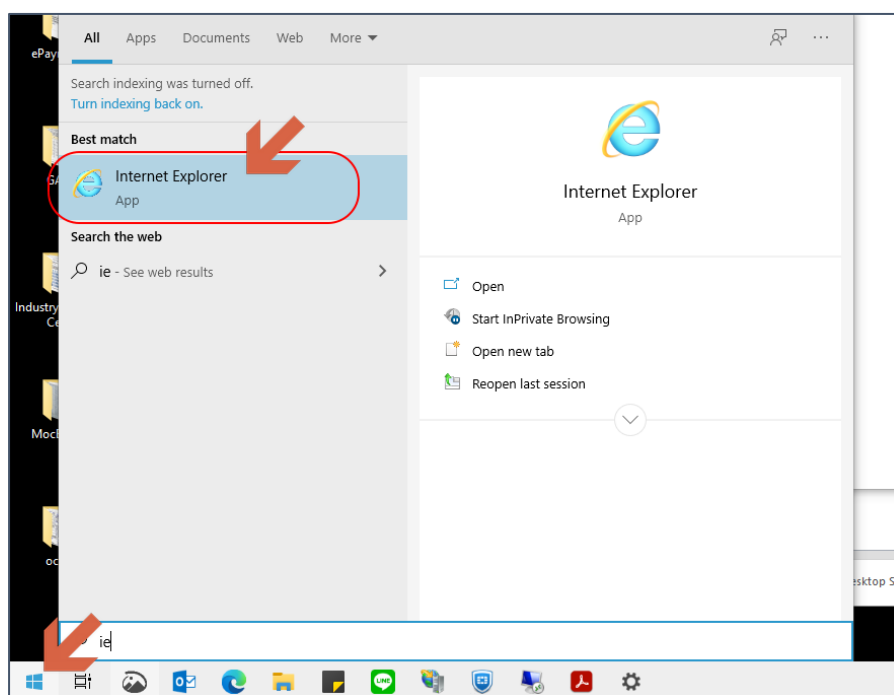
---

|                                    |   |
|------------------------------------|---|
| ขั้นตอนการ Export Certificate..... | 2 |
|------------------------------------|---|

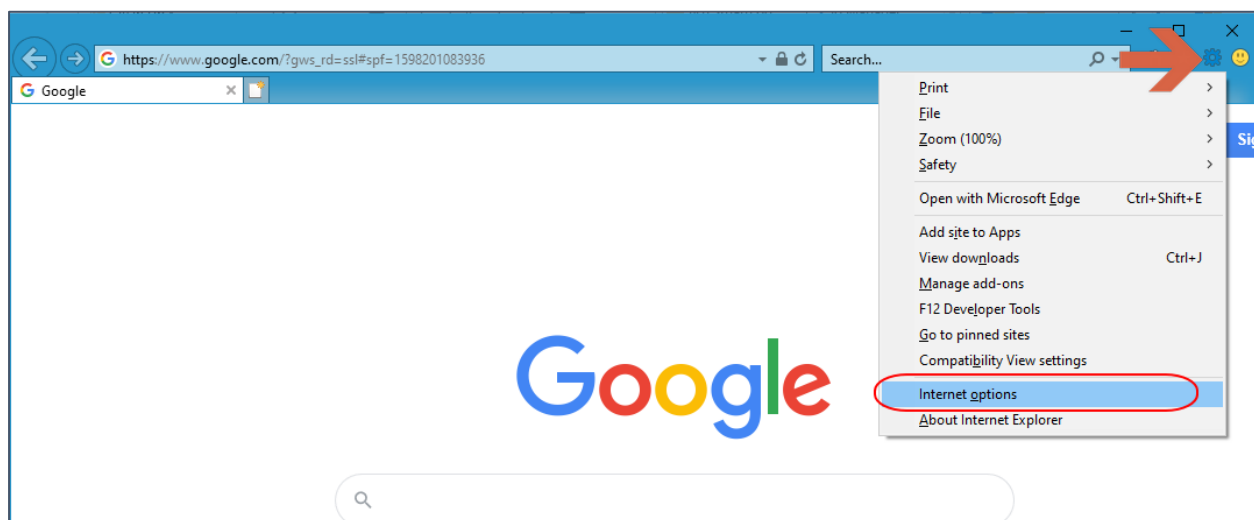
## ขั้นตอนการ Export Certificate

ผู้ประกอบการจะต้องทำการ Export ใบรับรองอิเล็กทรอนิกส์ (Certificate) ในรูปแบบไฟล์ .cer หรือ .crt เพื่อทำจัดส่งให้ สอน. เพื่อทำการลงทะเบียนใบรับรองฯ ในระบบของ สอน. และในระบบ TSA ซึ่งเป็นระบบการรับรองเวลา (Timestamping) ที่ทาง สพอช. เป็นผู้ให้บริการ ขั้นตอนการ Export Certificate มีดังนี้

1. กรณีใบรับรองอิเล็กทรอนิกส์ในรูปแบบไฟล์ .pfx/.p12 ท่านต้องทำการติดตั้งใบรับรองฯ ให้เรียบร้อยก่อน (ดูหัวข้อ “ขั้นตอนการติดตั้ง Certificate .PFX / .P12”) แต่หากใช้ใบรับรองฯ ในรูปแบบ USB Token ต้องทำการเสียบ Token ที่เครื่องคอมพิวเตอร์เสียก่อน จึงสามารถทำตามขั้นตอนต่อไปได้
2. เปิดโปรแกรม Internet Explorer (IE) ดังรูป

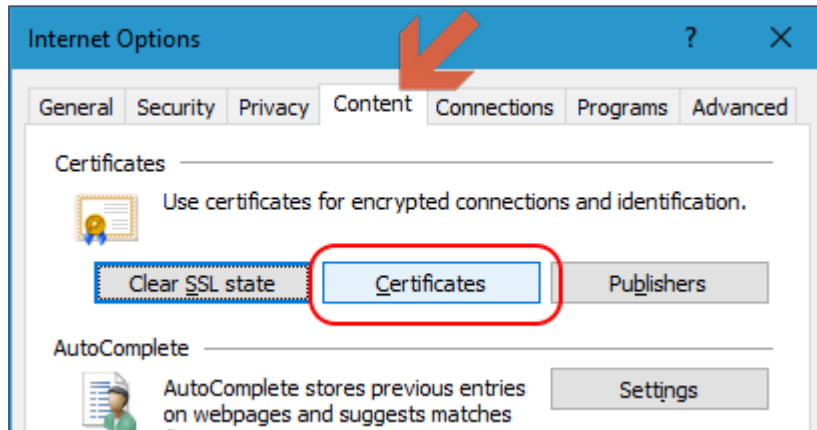


3. ที่ Internet Explorer ไปที่เมนู Internet Options

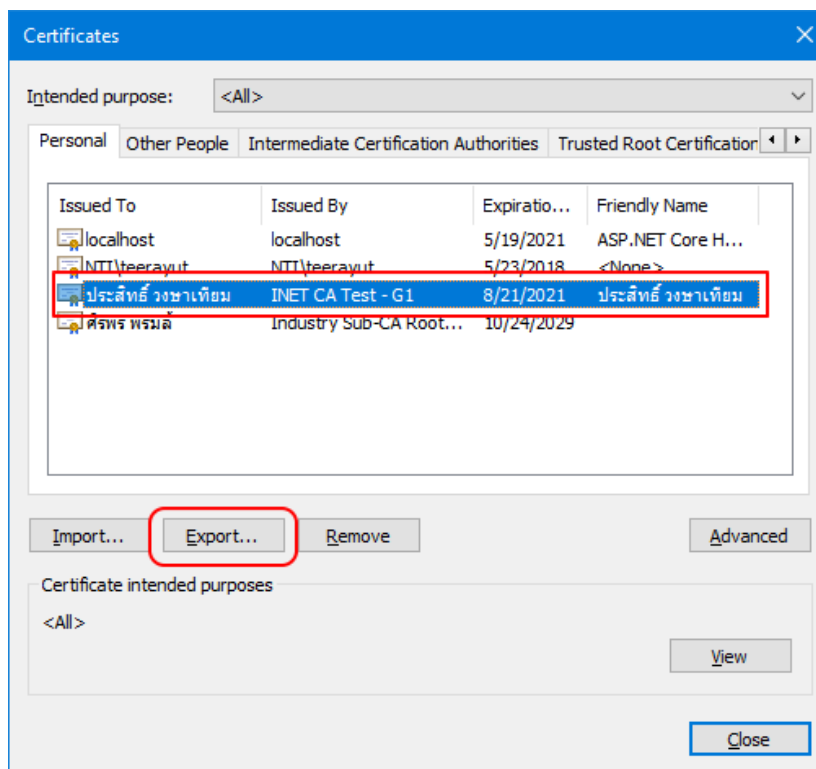


## ขั้นตอนการติดตั้งใบรับรองอิเล็กทรอนิกส์ (Digital Certificate) ในรูปแบบไฟล์ .PFX/.P12

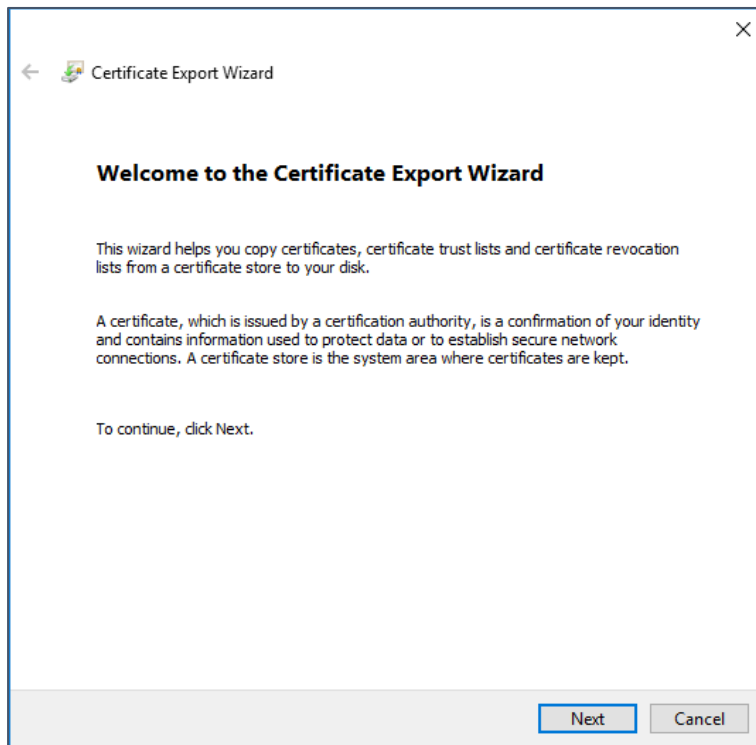
4. จะ Popup Internet Options คลิกแท็บ Content และคลิก Certificates



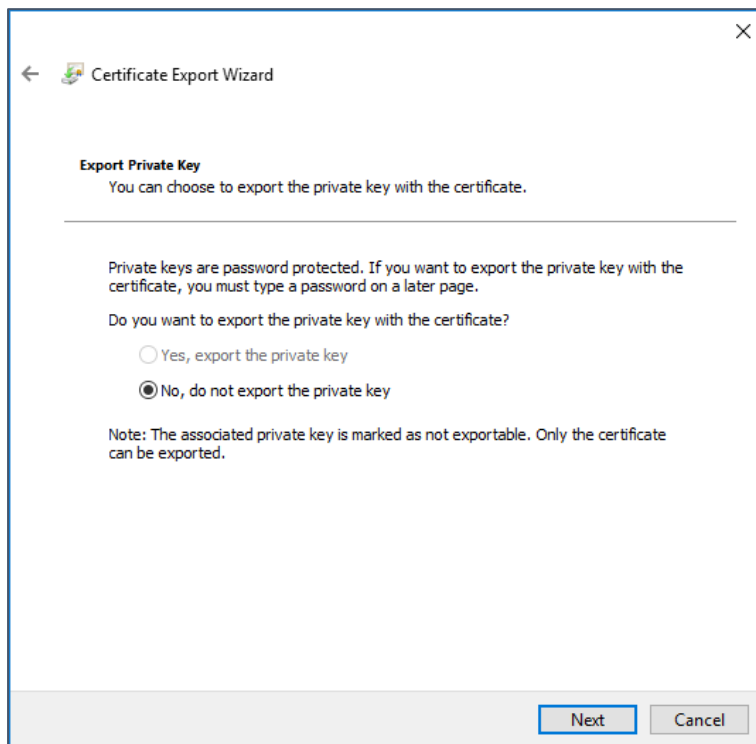
5. ที่ Popup หน้า Certificates แท็บ Personal จะเห็นรายการใบรับรองฯ ที่ได้ทำการติดตั้งไว้ในเครื่อง ให้คลิกเลือกที่ชื่อใบรับรองฯ ที่ต้องการ แล้วคลิก View



6. จากนั้นจะ Popup หน้าจอ Certificate Export Wizard ให้คลิก Next และทำตามขั้นตอน

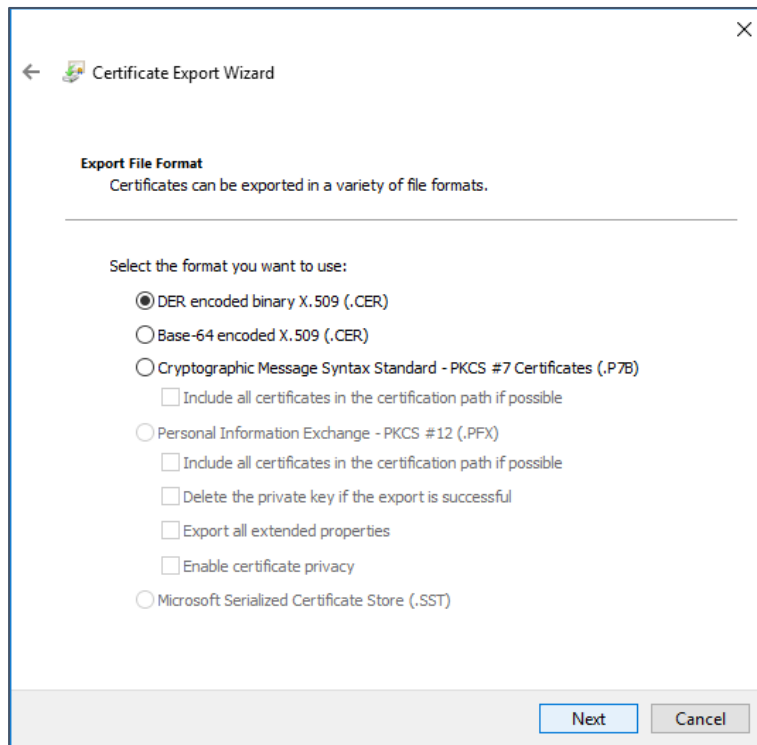


เลือก No, do not export the private key คลิก Next

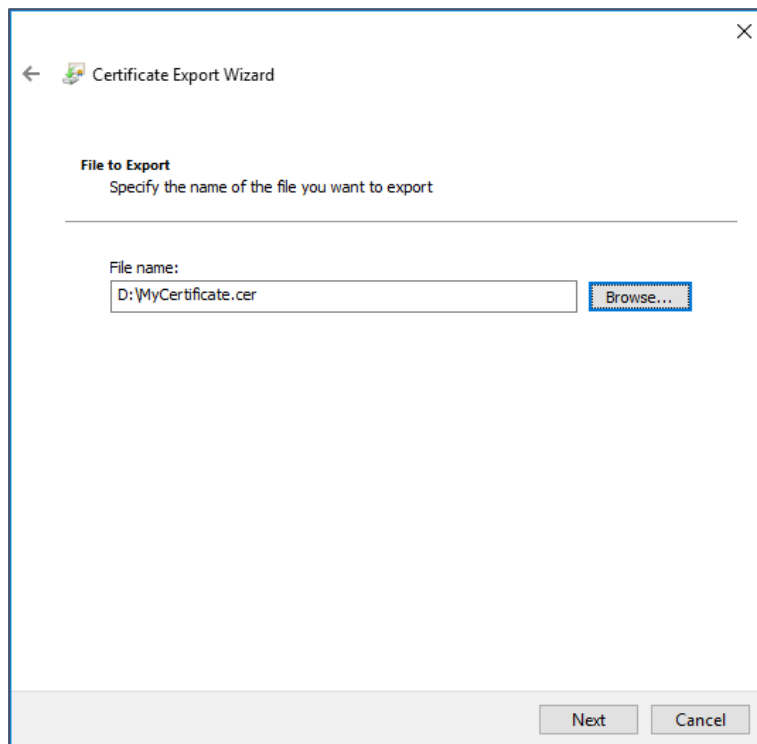


## ขั้นตอนการติดตั้งใบรับรองอิเล็กทรอนิกส์ (Digital Certificate) ในรูปแบบไฟล์ .PFX/.P12

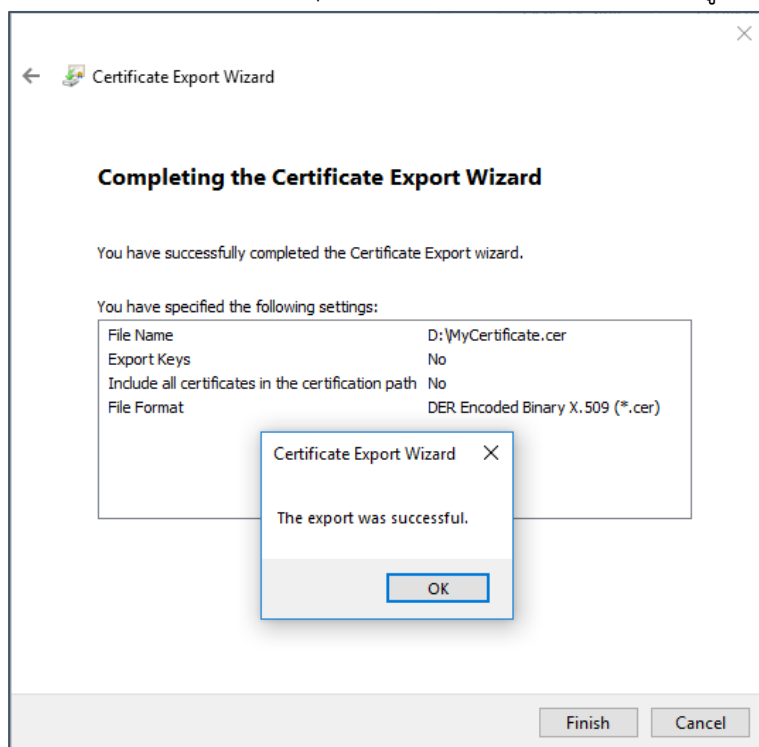
เลือก DER encoded binary X.509 (.CER) คลิก Next



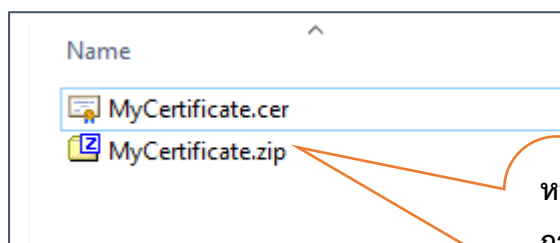
Brows ไปยังตำแหน่งที่ต้องการจัดเก็บไฟล์ และตั้งชื่อไฟล์ .cer จากนั้นคลิก Next



ระบบจะแจ้งว่าได้ทำการ Export Certificate เรียบร้อยแล้ว ดังรูป



7. จากนั้นให้ไปที่ตำแหน่งหรือ Folder ที่จัดเก็บไฟล์ .cer ในขั้นตอนที่ 6 ท่านจะต้องทำการจัดส่งไฟล์ .cer หรือ .crt ให้กับ สอน. ต่อไป



หมายเหตุ

การส่งไฟล์ .cer ผ่านทางอีเมล ระบบอีเมลจะไม่ยอมให้ส่งหรือรับไฟล์ ท่านจะต้องทำการ ZIP ไฟล์ก่อนแล้วค่อยทำการแนบไฟล์ .ZIP ส่งให้ สอน. ผ่านทางอีเมล ocsb.drive@gmail.com