



# คู่มือการติดตั้งโปรแกรม Browser โปรแกรม PDFSigner และการลงนาม เอกสาร PDF ด้วยลายมือชื่อดิจิทัล

---

- การติดตั้งโปรแกรม Browser
- การติดตั้งโปรแกรม PDFSigner
- ตั้งค่าและการใช้งานโปรแกรม PDFSigner

เสนอโดย



บริษัท นิวเทคโนโลยี อินฟอร์เมชั่น จำกัด  
New Technology Information Co.,Ltd.

## สารบัญ

	หน้า
การติดตั้งโปรแกรม (Installation) .....	1
การติดตั้งโปรแกรม Browser Client.....	1
การติดตั้งโปรแกรม SignPDF .....	5
การใช้งานโปรแกรม SignPDF .....	9
การกำหนดค่า (Configuration) และการเชื่อมต่อ (Integration) Time Stamp Server สำหรับ โปรแกรม SignPDF .....	9
การสร้าง Profile .....	9
การตั้งค่า Certificate .....	11
การ Sign เอกสารแนบ PDF .....	13
การ Sign PDF ครั้งละหนึ่งไฟล์ .....	13
การ Sign PDF แบบหลายไฟล์ในครั้งเดียว .....	15

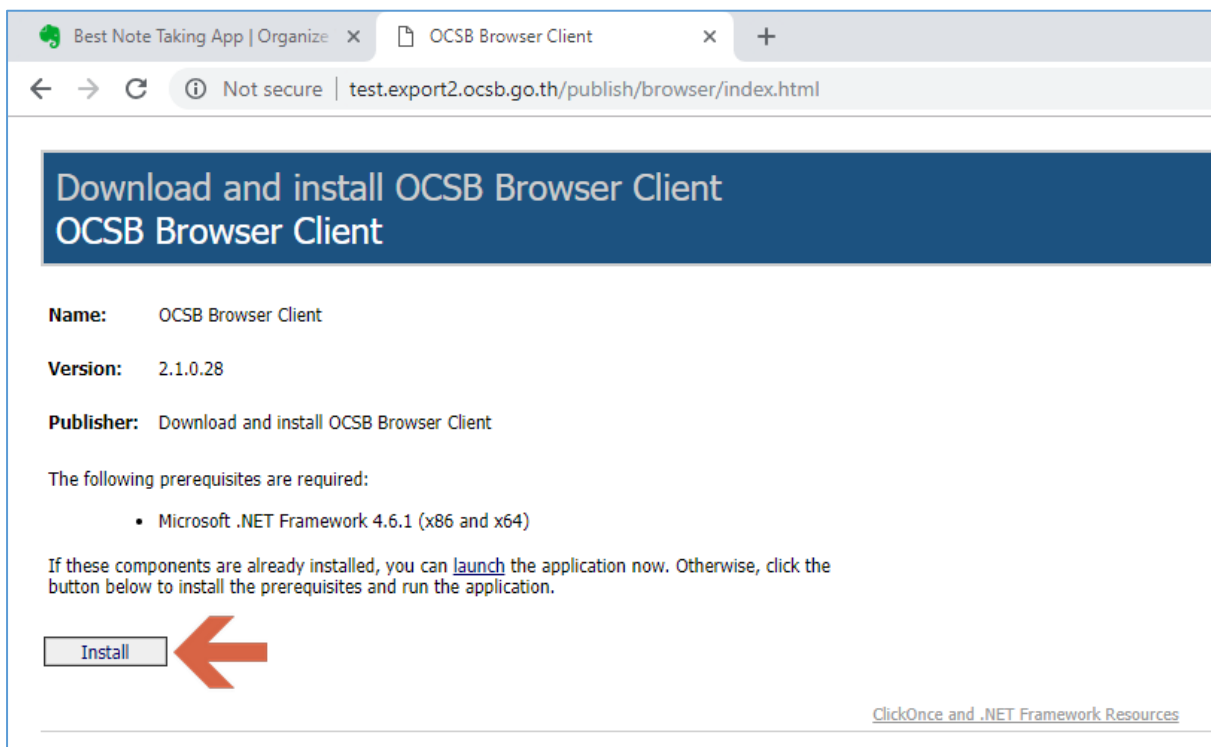
## การติดตั้งโปรแกรม (Installation)

การใช้งานระบบยื่นคำร้องขอรับใบอนุญาตส่งออกน้ำตาลทรายกับสำนักงานคณะกรรมการอ้อยและน้ำตาลทราย (สอน.) ผ่านเว็บไซต์นั้น ผู้ส่งออกจะต้องทำการติดตั้งโปรแกรมสำหรับใช้งาน ดังนี้

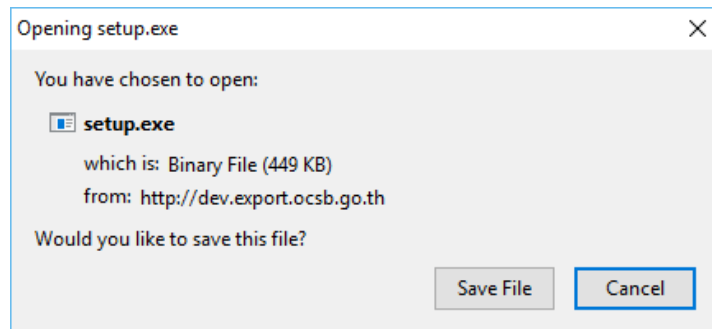
1. โปรแกรม SignPDF ทำโปรแกรมสำหรับใช้ในการลงลายมือชื่ออิเล็กทรอนิกส์เพื่อรับรองสำเนาถูกต้องของเอกสารแนบ PDF
2. โปรแกรม Browser Client เป็นโปรแกรมประเภท Browser ที่พัฒนาขึ้นในโครงการ เพื่อให้ผู้ส่งออกสามารถยื่นคำร้องและทำการลงลายมือชื่ออิเล็กทรอนิกส์ (Digital Signature) บนแบบฟอร์มคำร้องในรูปแบบ PDF ทั้ง กน.9 และ อ.1 ที่สร้างจากระบบ CertGen

### การติดตั้งโปรแกรม Browser Client

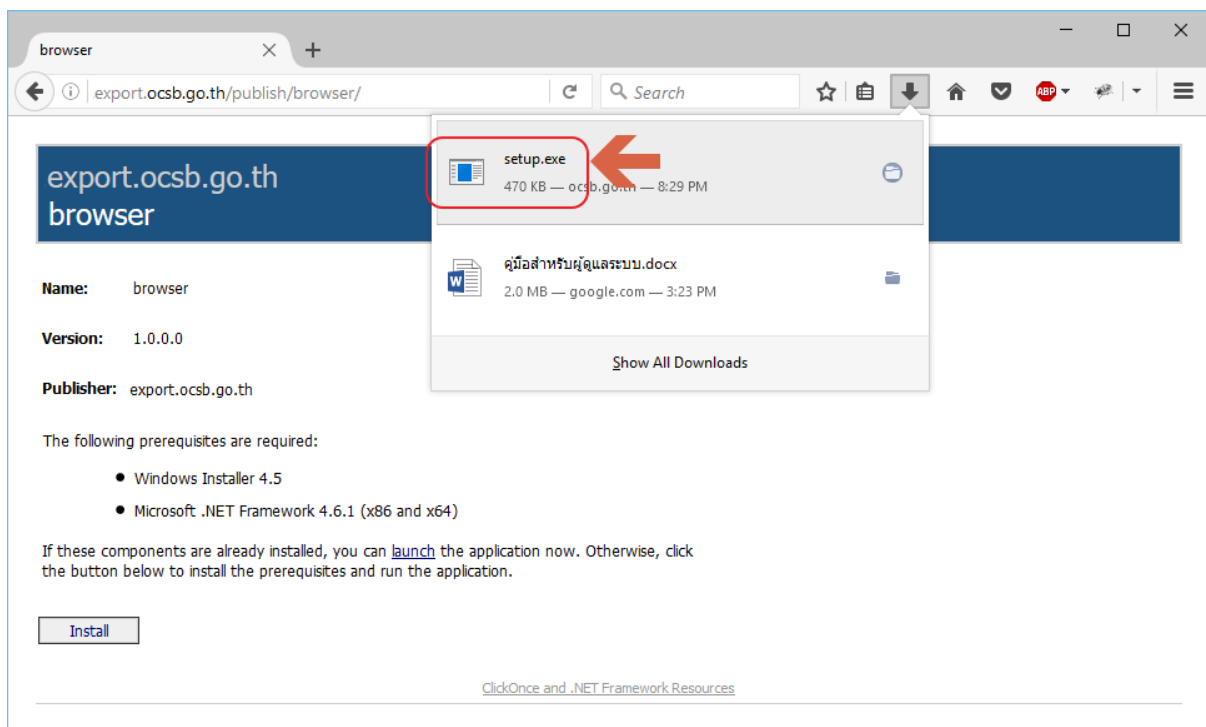
1. เข้าสู่หน้าสำหรับดาวน์โหลดโปรแกรม  
ระบบ Production: <http://export2.ocsb.go.th/publish/browser/index.html>  
ระบบทดสอบ: <http://test.export2.ocsb.go.th/publish/browser/index.html>
2. คลิกปุ่ม “Install” ดังรูป



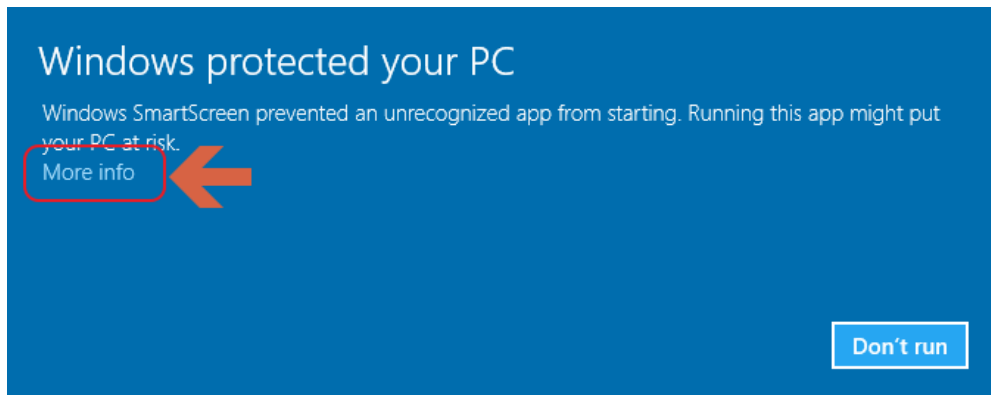
จะปรากฏหน้าจอ Popup ให้คลิกปุ่ม “Save File” เพื่อ Save ไฟล์ไว้ในเครื่องของผู้ใช้งานก่อน



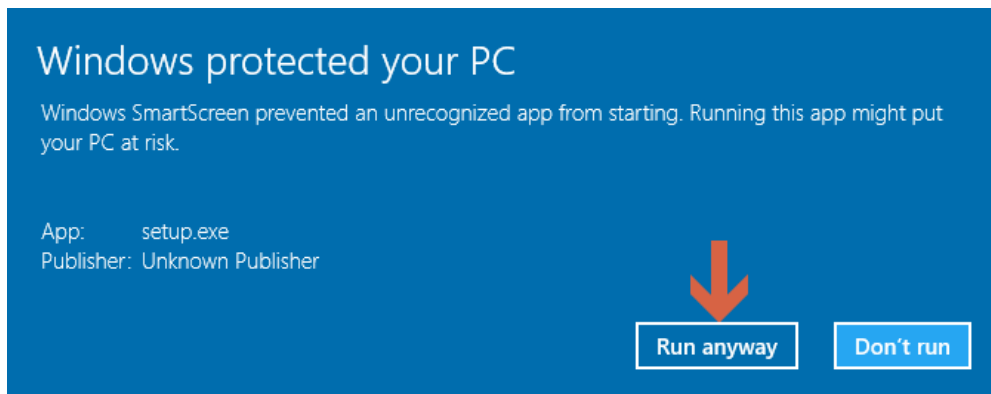
3. เมื่อดาวน์โหลดไฟล์เรียบร้อยแล้ว เริ่มการติดตั้ง โดยคลิกที่ไฟล์ Setup.exe ดังรูป



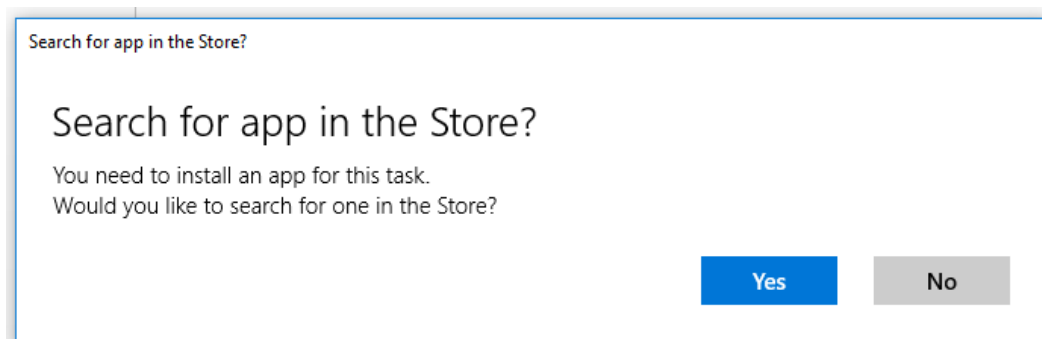
4. ในกรณีที่ใช้ Windows 10 เครื่องอาจจะขึ้นหน้าจอ Windows Protected your PC ดังรูป ให้คลิกที่ “More Info”



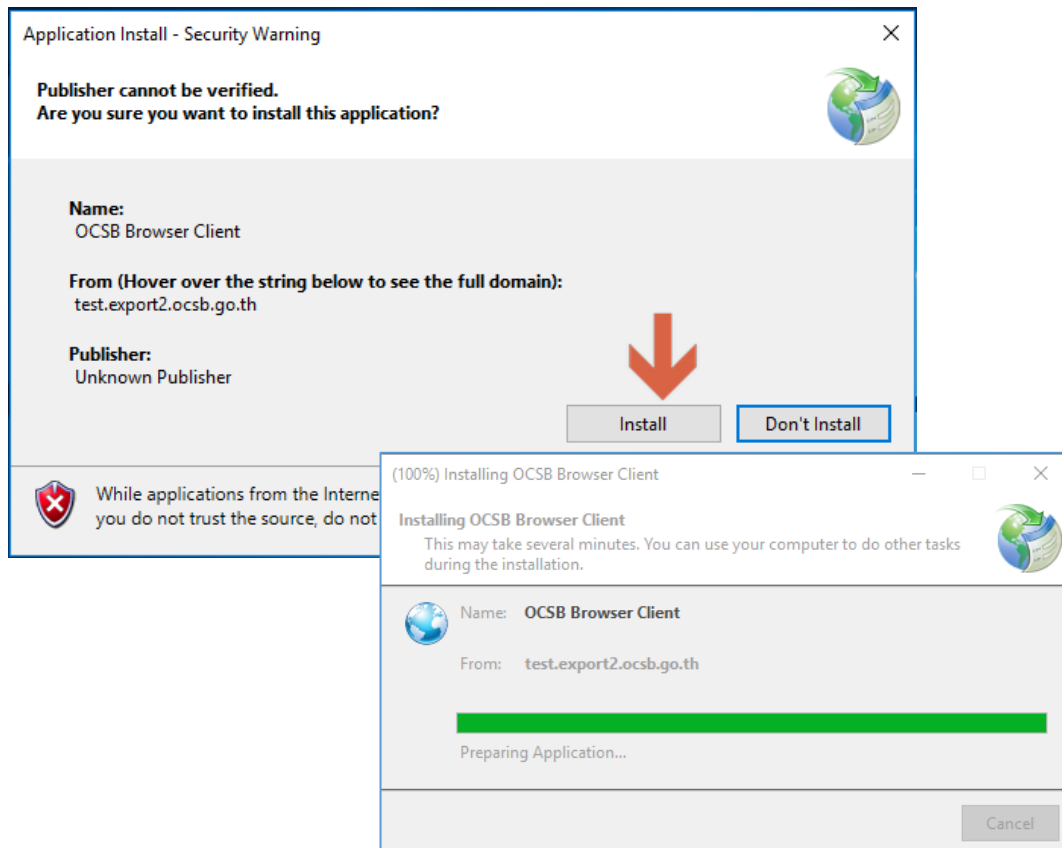
จากนั้นคลิก “Run anyway”



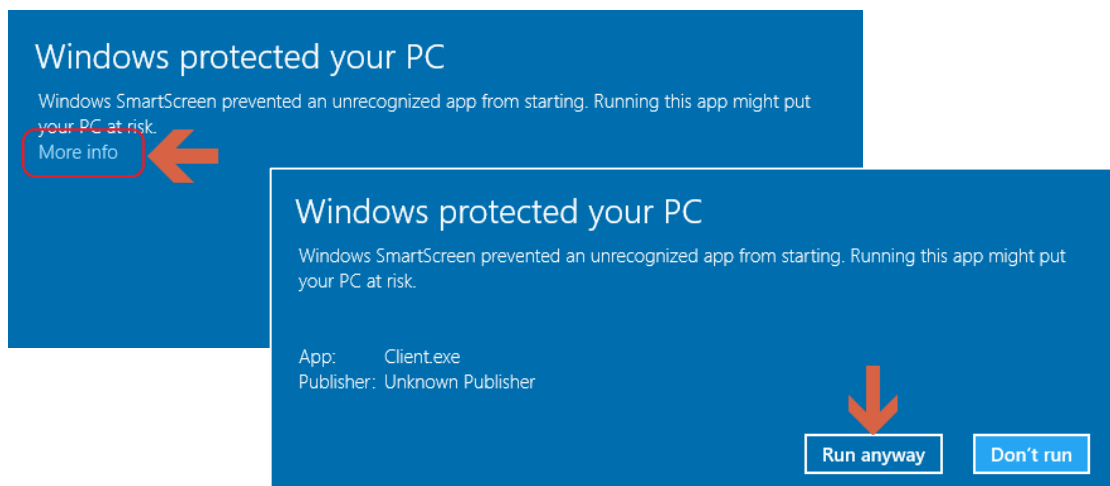
หมายเหตุ หรือในบางกรณี บางเครื่องที่ update windows ล่าสุดอาจจะมีถามที่หน้าจอตอนติดตั้ง หรือตอนเปิดโปรแกรม ดังรูปด้านล่าง ให้ตอบ No



5. จากเข้าสู่หน้าจอเพื่อให้ยืนยันการติดตั้งโปรแกรมอีกครั้ง ให้คลิก “Install”



ในกรณี Windows 10 ถ้าหน้าจอขึ้น Windows Protected your IP ให้ทำตามรูป



6. เมื่อทำการติดตั้งโปรแกรมเสร็จเรียบร้อยแล้วจะปรากฏ ICON ที่หน้า Desktop ดังรูป



หมายเหตุ การใช้งานโปรแกรม Browser Client สามารถใช้งานได้โดยไม่ต้องตั้งค่าใดๆ

## การติดตั้งโปรแกรม SignPDF

1. เข้าสู่หน้าสำหรับดาวน์โหลดโปรแกรม

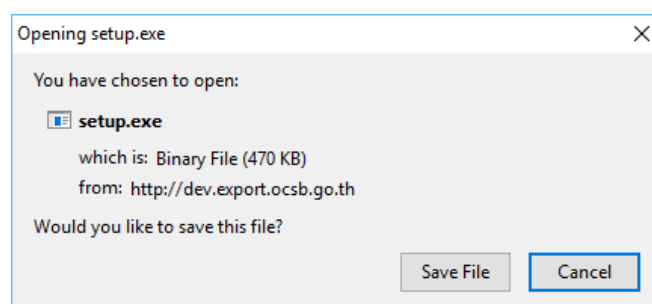
ระบบ Production: <http://export2.ocsb.go.th/publish/pdfsign/index.html>

ระบบทดสอบ: <http://test.export2.ocsb.go.th/publish/pdfsign/index.html>

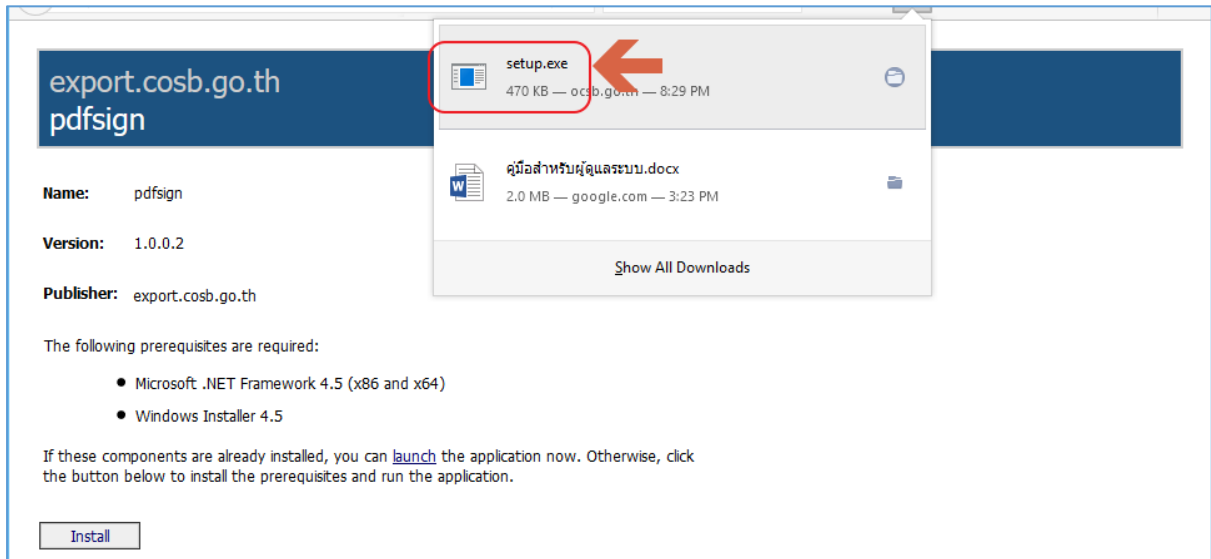
2. คลิกปุ่ม “Install” ดังรูป



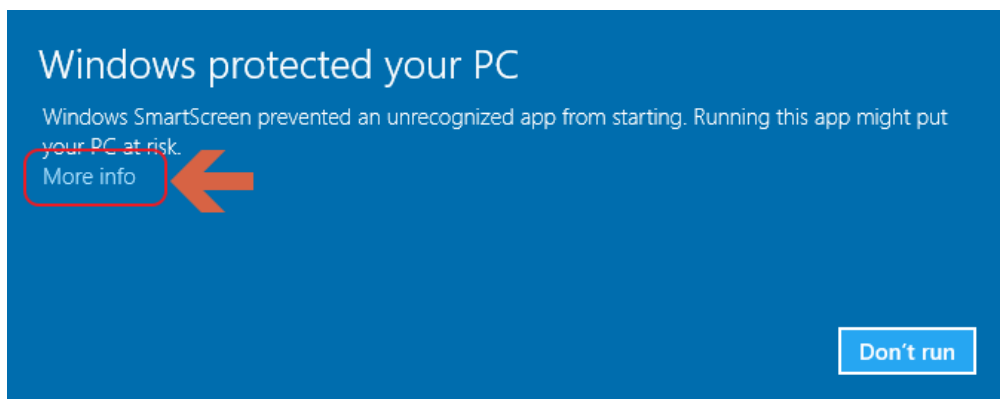
จะปรากฏหน้าจอ Popup ให้คลิกปุ่ม “Save File” เพื่อ Save ไฟล์ไว้ในเครื่องของผู้ใช้งานก่อน



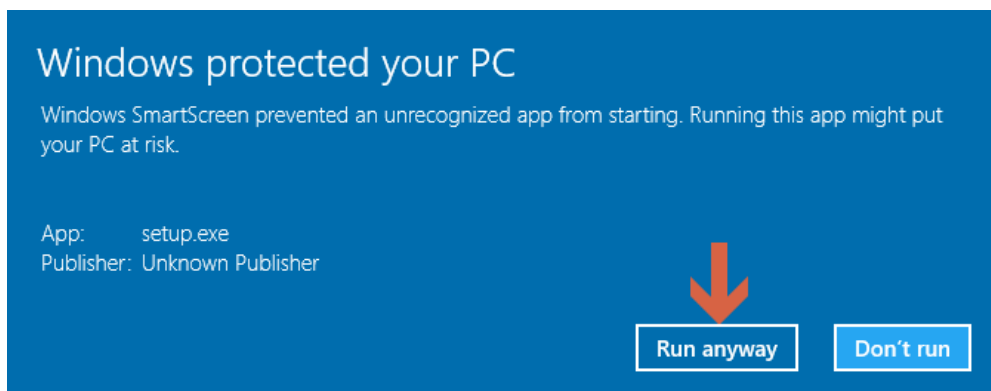
- เมื่อดาวน์โหลดไฟล์เรียบร้อยแล้ว เริ่มการติดตั้ง โดยคลิกที่ไฟล์ Setup.exe ดังรูป



- ในกรณีที่ใช้ Windows 10 เครื่องอาจจะขึ้นหน้าจอ Windows Protected your PC ดังรูป ให้คลิกที่ “More Info”

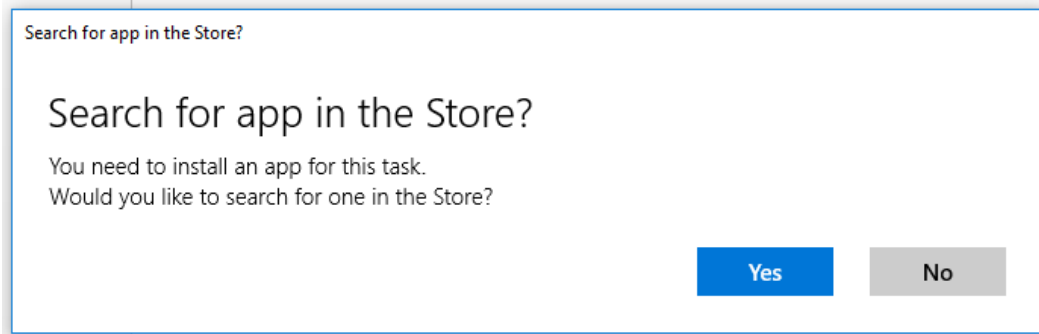


จากนั้นคลิก “Run anyway”

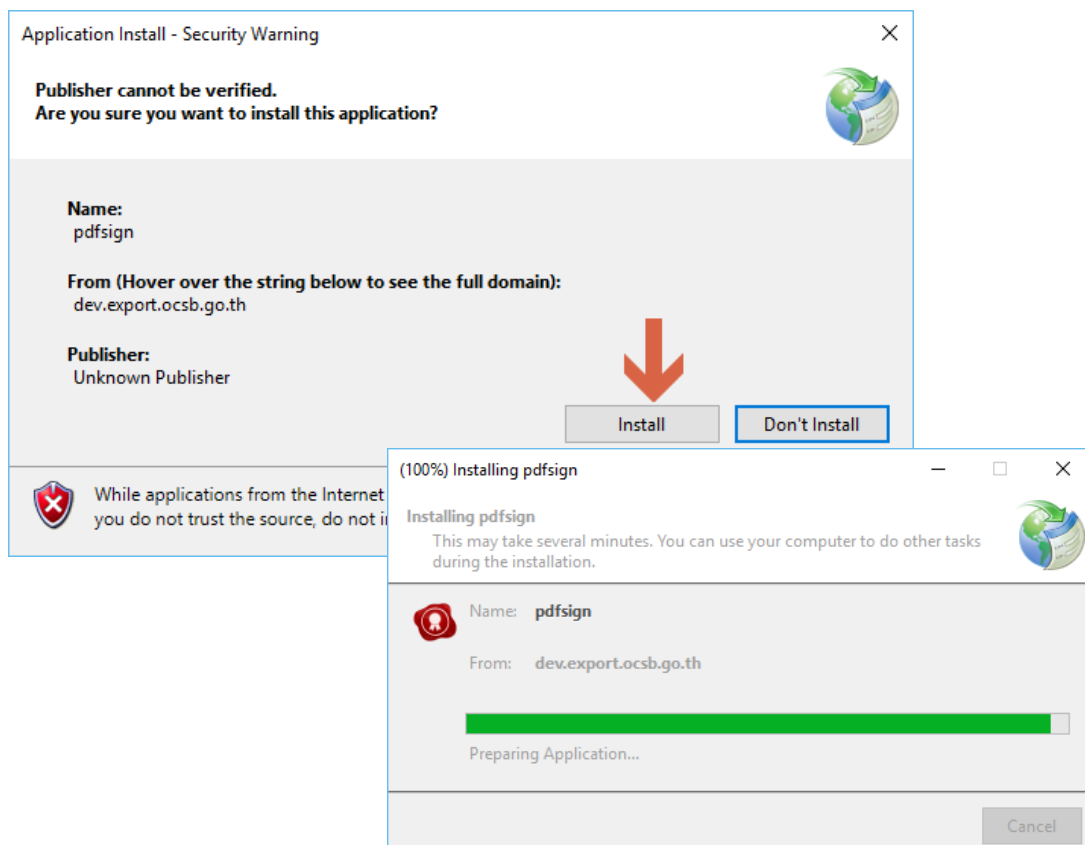




หมายเหตุ หรือในบางกรณี บางเครื่องที่ update windows ล่าสุดอาจจะมีถามที่หน้าจอ  
ตอนติดตั้ง หรือตอนเปิดโปรแกรม ดังรูปด้านล่าง ให้ตอบ No



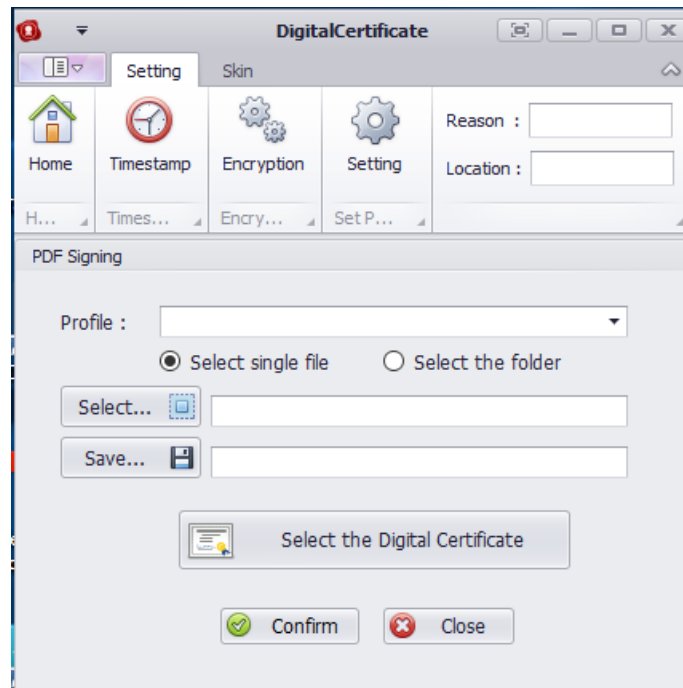
5. จากเข้าสู่หน้าจอเพื่อให้ยืนยันการติดตั้งโปรแกรมอีกครั้ง ให้คลิก "Install"



6. เมื่อทำการติดตั้งโปรแกรมเสร็จเรียบร้อยแล้วจะปรากฏ ICON ที่หน้า Desktop ดังรูป



7. เมื่อทำการ Double Click Shortcut “pdfsign” จะเปิดโปรแกรม SignPDF ดังรูป



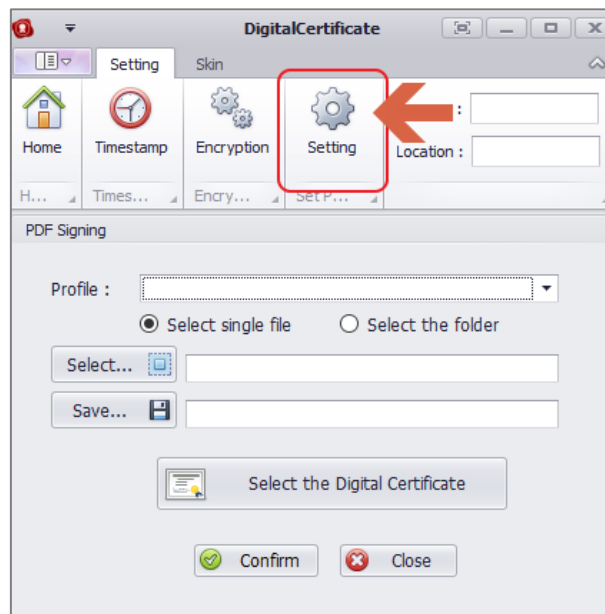
**หมายเหตุ** โปรแกรม SignPDF นี้ก่อนการใช้งานจะต้องทำการตั้งค่า Profile สำหรับการใช้งานก่อน จึงจะสามารถทำการ Sign เอกสาร PDF ได้ ซึ่งวิธีการตั้งค่าจะอธิบายในหัวข้อต่อไป

## การใช้งานโปรแกรม SignPDF

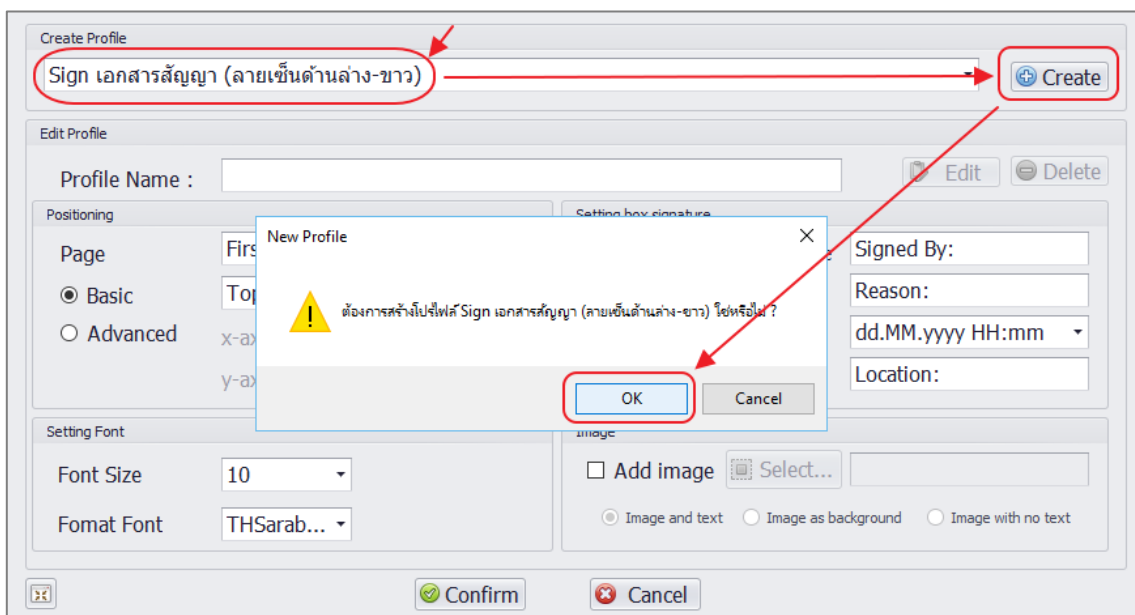
การกำหนดค่า (Configuration) และการเชื่อมต่อ (Integration) Time Stamp Server สำหรับโปรแกรม SignPDF

### การสร้าง Profile

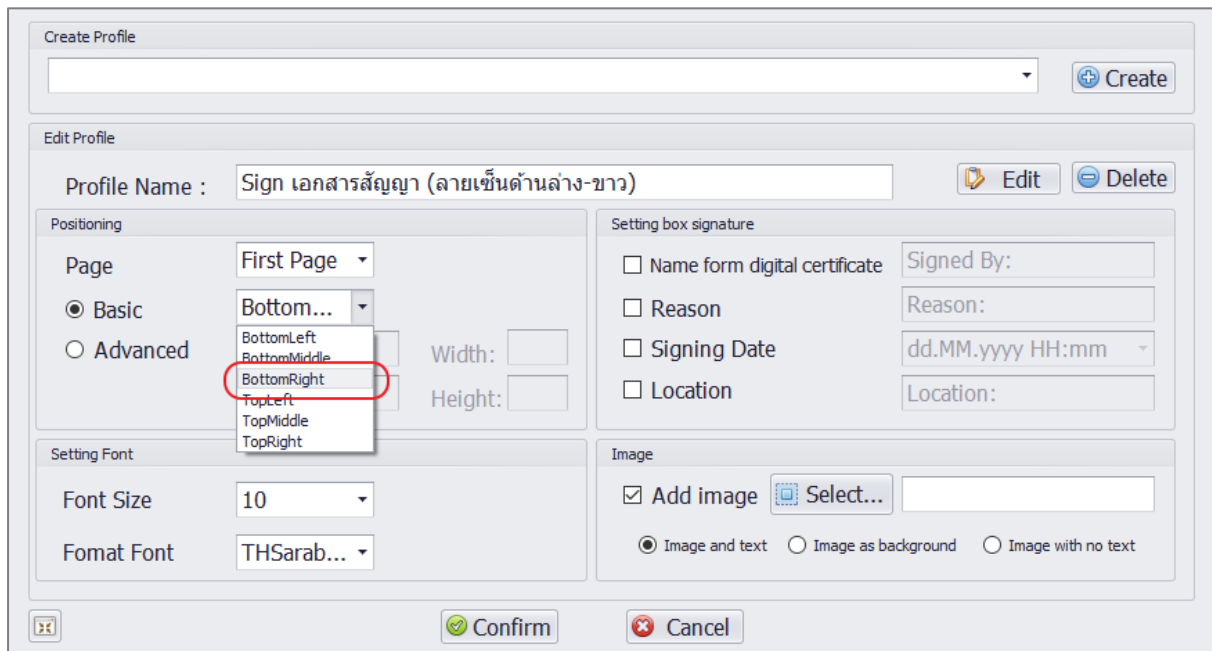
1. เปิดโปรแกรม SignPDF แล้วคลิกที่ “Setting” ดังรูป



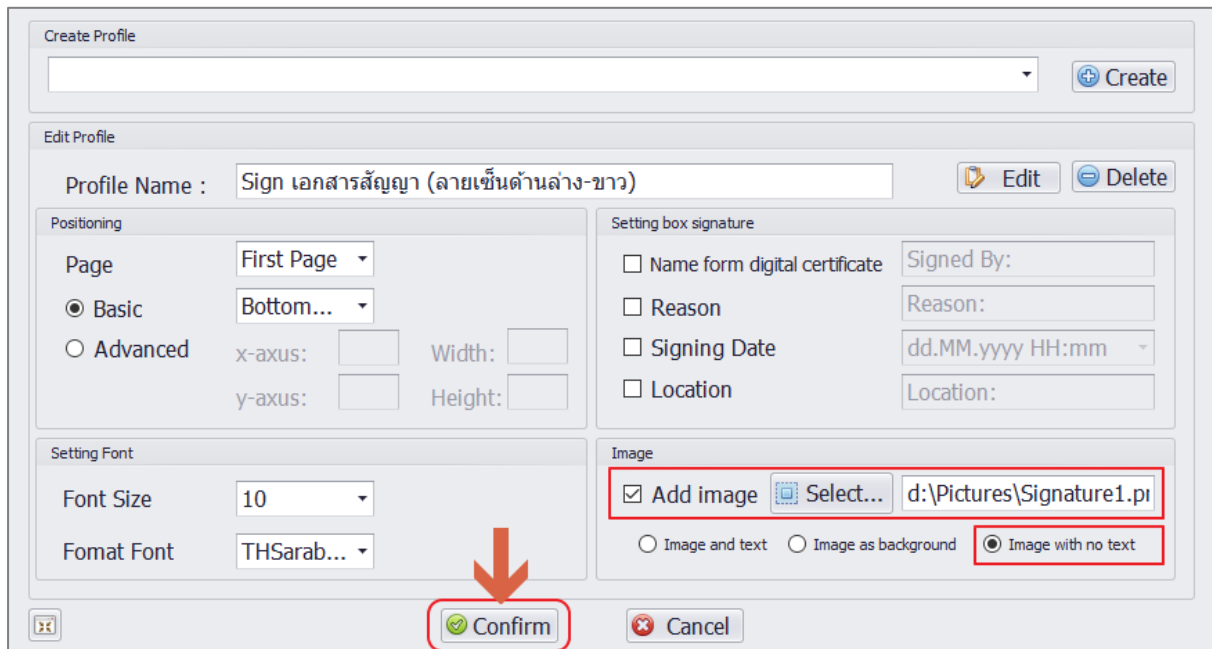
2. ที่ช่อง Create Profile ให้ป้อนชื่อ Profile ที่ต้องการสร้าง จากนั้นคลิกปุ่ม “Create” และตอบ OK



3. ตรงส่วน Position ให้เลือก “Basic” และเลือกตัวเลือก “BottomRight”

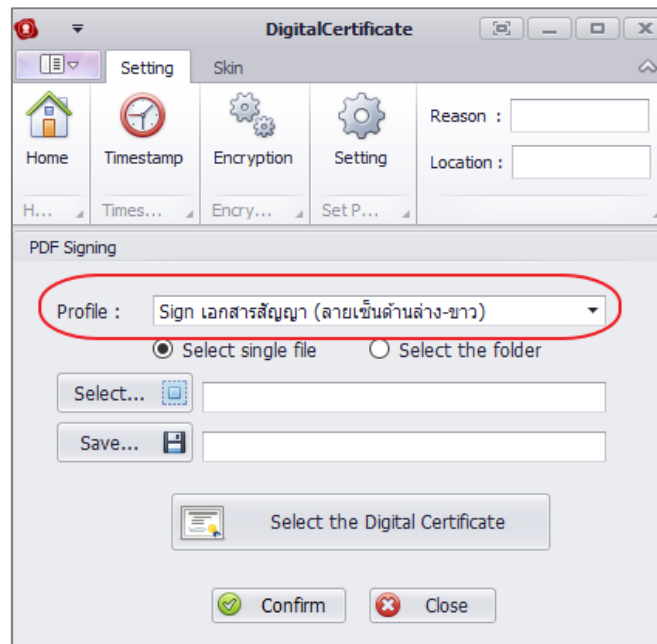


จากนั้นตรงส่วนของ Image คลิก “Add image” เลือกรูปลายเซ็นที่ต้องการ และเลือกตัวเลือก “Image with no text” ตั้งรูป



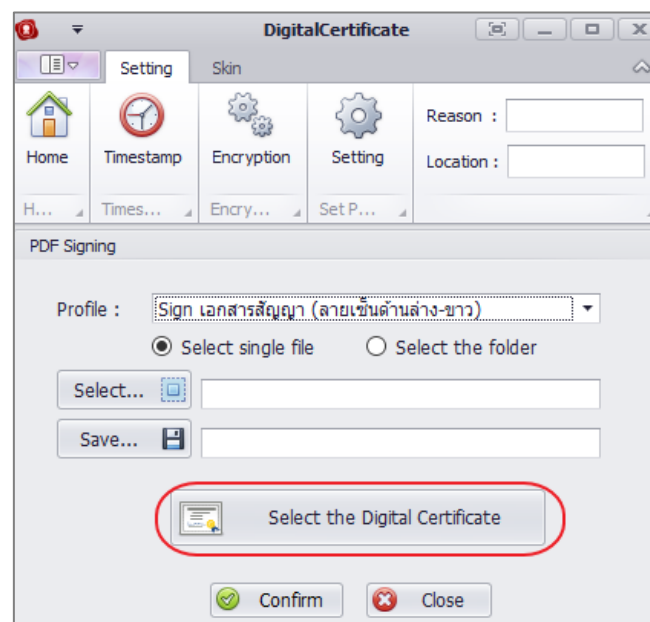
เมื่อทำการตั้งค่าต่างๆ ครบถ้วนตามรูปแล้ว คลิก “Comfirm” เพื่อบันทึกการตั้งค่า Profile

4. เมื่อบันทึก Profile เรียบร้อยแล้ว ที่หน้าจอโปรแกรม จะปรากฏ Profile ให้เลือกดังรูป

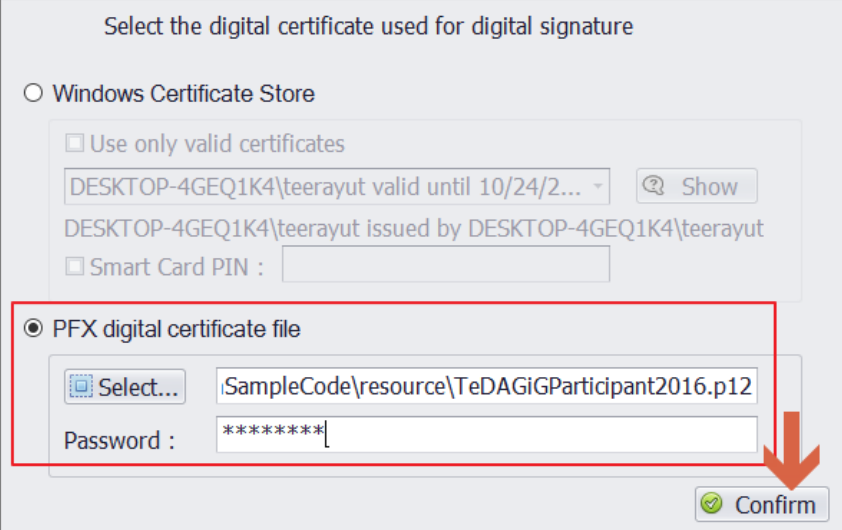


### การตั้งค่า Certificate

1. ขณะอยู่ที่โปรแกรม SignPDF แล้วคลิกที่ “Select the Digital Certificate” ดังรูป



2. จากนั้นทำการเลือก Certificate ที่ต้องการใช้งาน ซึ่งสามารถเลือกได้สองรูปแบบ คือ  
กรณีเลือกใช้ Certificate แบบไฟล์



Select the digital certificate used for digital signature

Windows Certificate Store

Use only valid certificates

DESKTOP-4GEQ1K4\teerayut valid until 10/24/2... Show

DESKTOP-4GEQ1K4\teerayut issued by DESKTOP-4GEQ1K4\teerayut

Smart Card PIN : \_\_\_\_\_

PFX digital certificate file

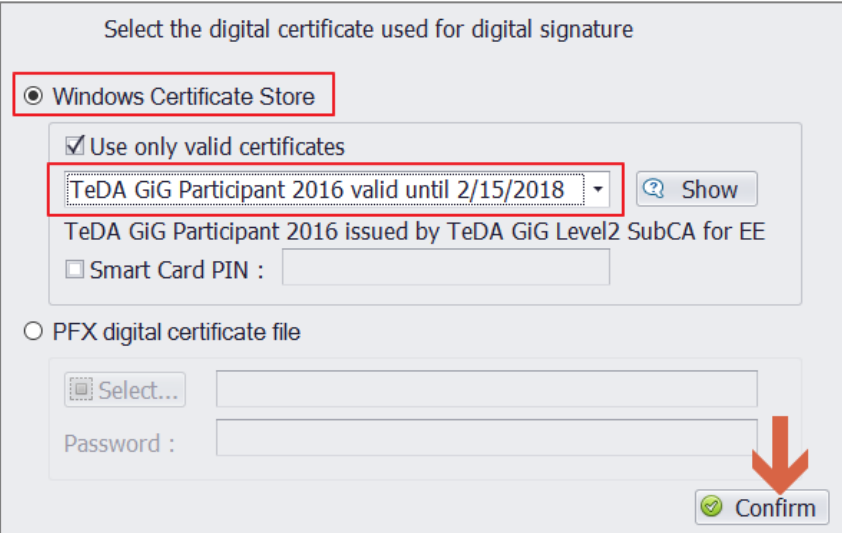
Select... SampleCode\resource\TeDAGiGParticipant2016.p12

Password : \*\*\*\*\*

Confirm

- คลิกเลือก “PFX digital certificate file”
- เลือก Browser ไปยังไฟล์ Certificate และป้อนรหัสผ่านของให้ถูกต้อง
- คลิก “Confirm” เพื่อเป็นการบันทึกการตั้งค่า

### กรณีเลือกใช้ Certificate แบบที่เป็น Token



Select the digital certificate used for digital signature

Windows Certificate Store

Use only valid certificates

TeDA GiG Participant 2016 valid until 2/15/2018 Show

TeDA GiG Participant 2016 issued by TeDA GiG Level2 SubCA for EE

Smart Card PIN : \_\_\_\_\_

PFX digital certificate file

Select... \_\_\_\_\_

Password : \_\_\_\_\_

Confirm

- เสียบ Token เข้ากับเครื่องคอมพิวเตอร์

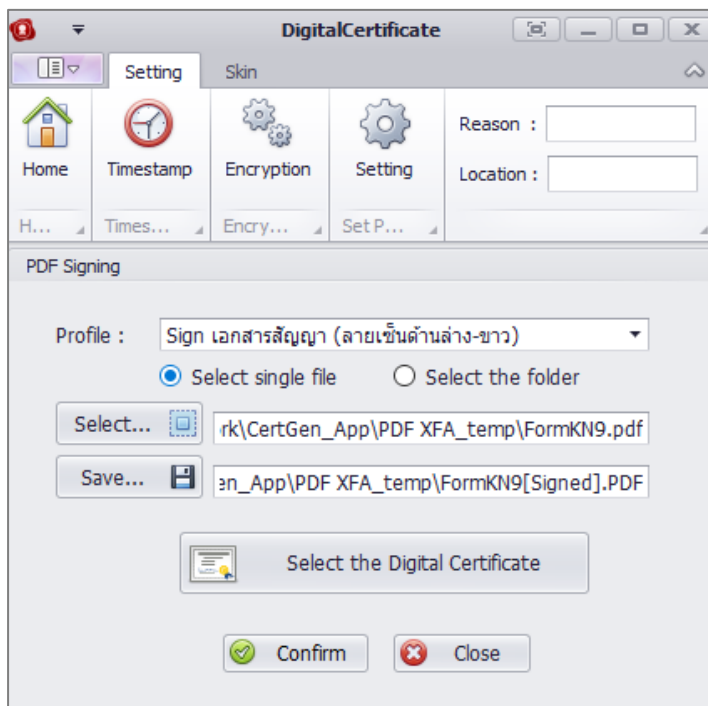


- เลือก Windows Certificate Store
- จากนั้นเลือก Certificate จาก Token ซึ่งจะปรากฏให้เลือกหลังจากที่ได้ทำการเสียบ Token เข้ากับเครื่องคอมพิวเตอร์แล้ว
- จากนั้นคลิก “Confirm” เพื่อบันทึก

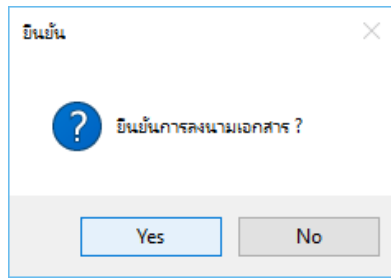
## การ Sign เอกสารแนบ PDF

### การ Sign PDF ครั้งละหนึ่งไฟล์

1. เข้าสู่โปรแกรม SignPDF จากทำตามขั้นตอน ดังนี้

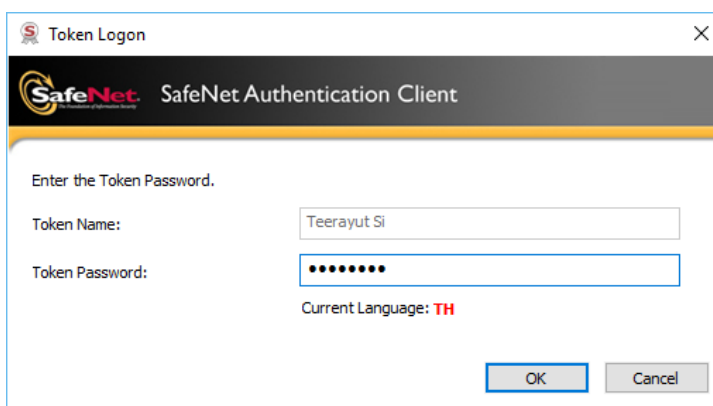


- เลือก Profile ที่ทำการสร้างและตั้งค่าไว้
- เลือกรูปแบบการ Sign เป็น “Select Single file”
- ปุ่ม “Select...” ให้ Brows ไปยังไฟล์ PDF ที่ต้องการ Sign
- ปุ่ม “Save...” เป็นการตั้งค่าชื่อไฟล์ PDF หลังจากทำการ Sign เรียบร้อยแล้ว
- คลิกปุ่ม “Confirm” เพื่อทำการ Sing เอกสาร

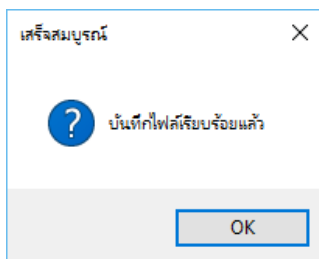


- คลิก Yes เพื่อยืนยัน

2. จากนั้นระบบจะ Popup ให้ทำการป้อนรหัสผ่าน Token ดังรูป



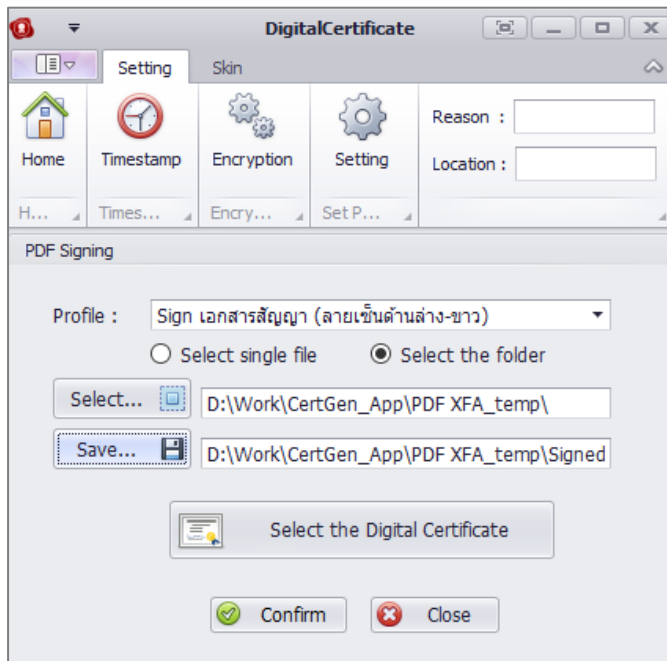
เมื่อป้อนรหัสผ่านถูกต้อง ระบบจะแจ้งผลการ Sign ดังรูป



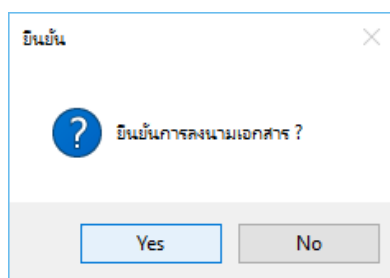


## การ Sign PDF แบบหลายไฟล์ในครั้งเดียว

1. เข้าสู่โปรแกรม SignPDF จากทำตามขั้นตอน ดังนี้

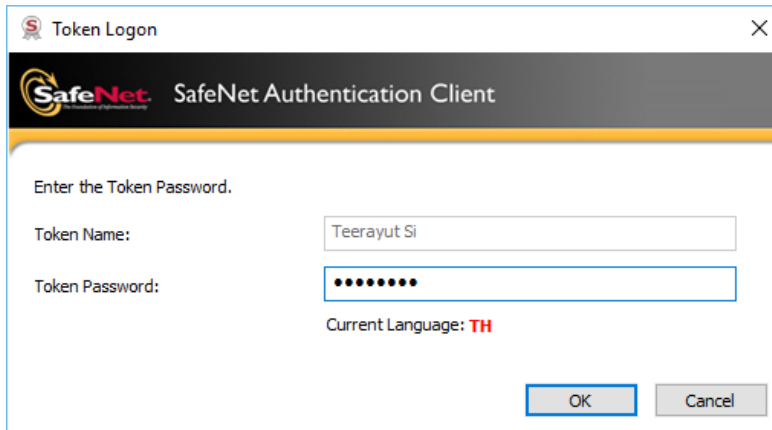


- เลือก Profile ที่ทำการสร้างและตั้งค่าไว้
- เลือกรูปแบบการ Sign เป็น “Select the folder”
- ปุ่ม “Select...” ให้ Brows ไปยังตำแหน่ง Folder ที่เก็บไฟล์ PDF ที่ต้องการ Sign
- ปุ่ม “Save...” ให้ Brows ไปยังตำแหน่ง Folder ที่ต้องการเก็บไฟล์ที่ Sign แล้ว
- คลิกปุ่ม “Confirm” เพื่อทำการ Sing เอกสาร



- คลิก Yes เพื่อยืนยัน

2. จากนั้นระบบจะ Popup ให้ทำการป้อนรหัสผ่าน Token ดังรูป



เมื่อป้อนรหัสผ่านถูกต้อง ระบบจะแจ้งผลการ Sign ดังรูป

